

Les données sur la solvabilité et la liquidité bancaires

Sources et disponibilité des états de *reporting*

Système financier et financement
de l'économie -CNIS
21 octobre 2009

RESTREINT

Sommaire

1. Les sources publiques
2. Les états de *reporting*
3. La solvabilité : exemples d'utilisation
4. La liquidité : exemples d'utilisation

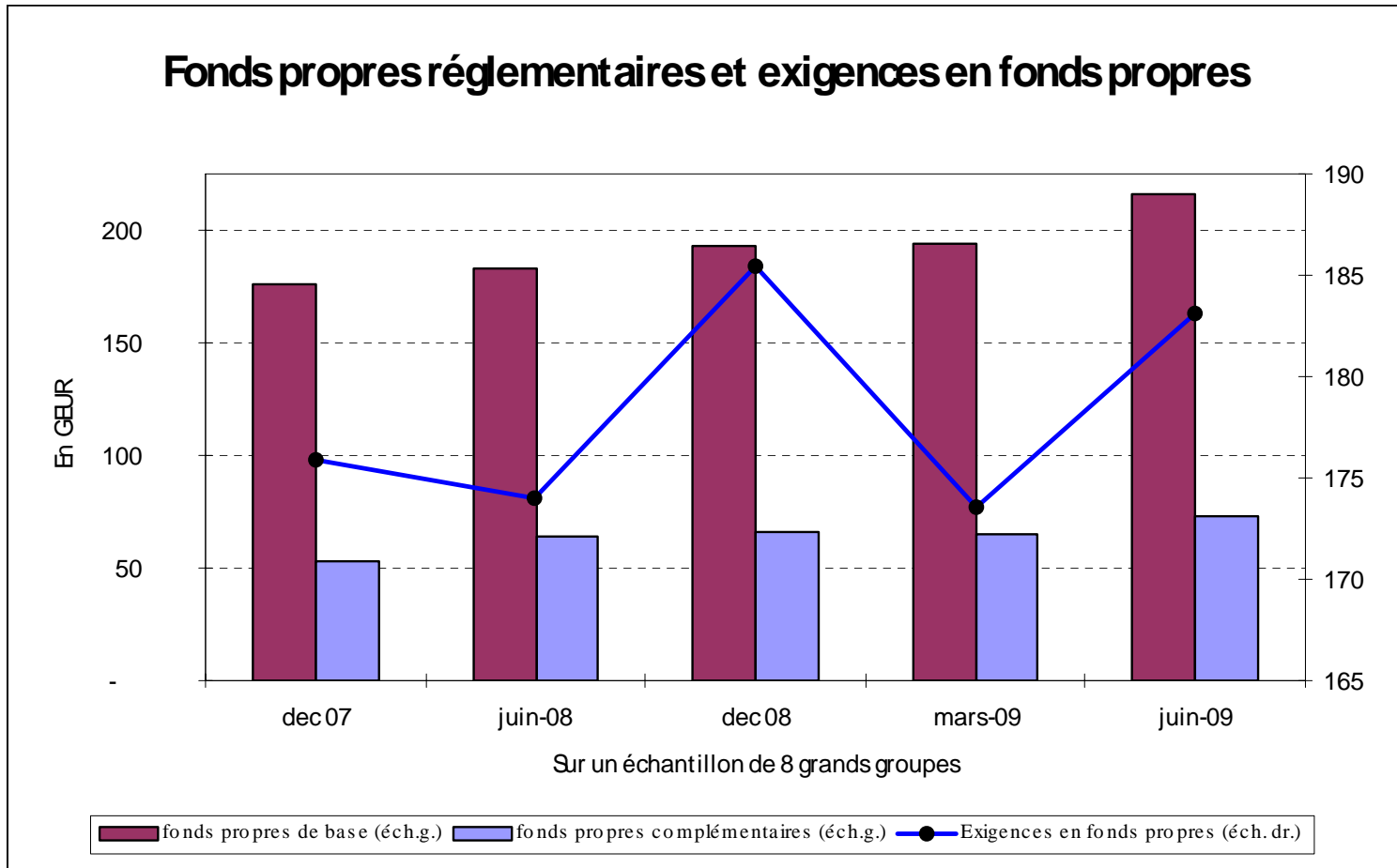
1. Les sources publiques

- Le Rapport Annuel de la Commission Bancaire
<http://inbdf/fr/supervi/supervi.htm>
- Les *supervisory disclosures* du CESB/CEBS [Comité Européen des Superviseurs Bancaires]
<http://www.c-ebs.org/Supervisory-Disclosure.aspx>
- Etudes publiées dans la Revue de la Stabilité Financière [RSF].
http://www.banque-france.fr/fr/publications/rsf/rsf_b.htm
- Statistiques publiées dans les « Etudes comparatives » sur le secteur bancaire.
http://inbdf/fr/supervi/analyses_comparatives/anacomp07.htm

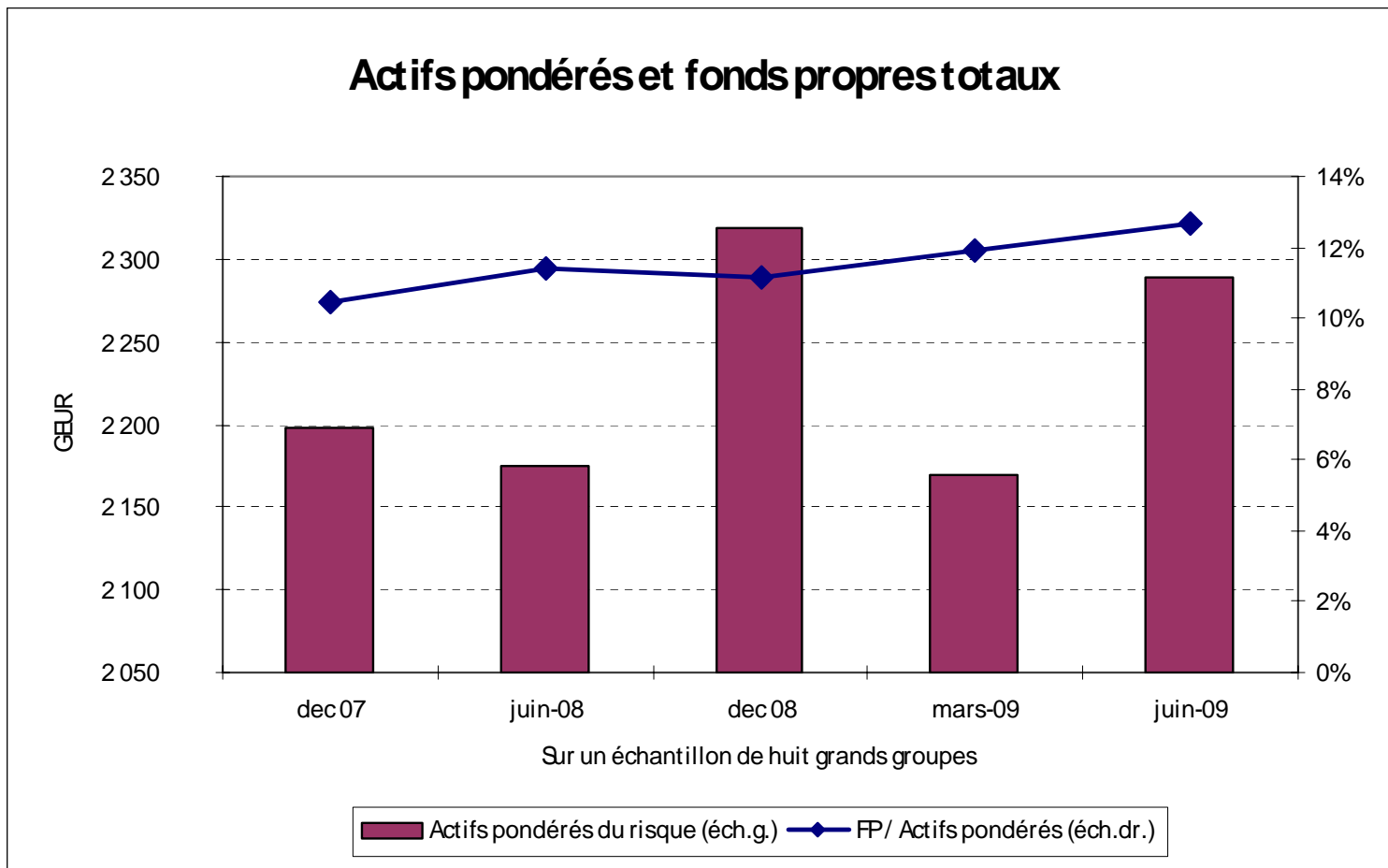
2. Les états de *reporting*

- Etat [trimestriel] déclaratif du coefficient de liquidité (état BAFI 4005).
- Etat [trimestriel] de répartition des emplois, des ressources et des engagements de hors-bilan selon la durée [contractuelle] restant à courir (état BAFI 4028).
- Etat [semestriel] de ventilation des maturités pour le suivi du risque de liquidité [état FINREP-FIN 50 depuis 2008].
- Etats [trimestriel/semestriel] de synthèse [de calcul] du ratio de solvabilité [états COREP-CA et suivants

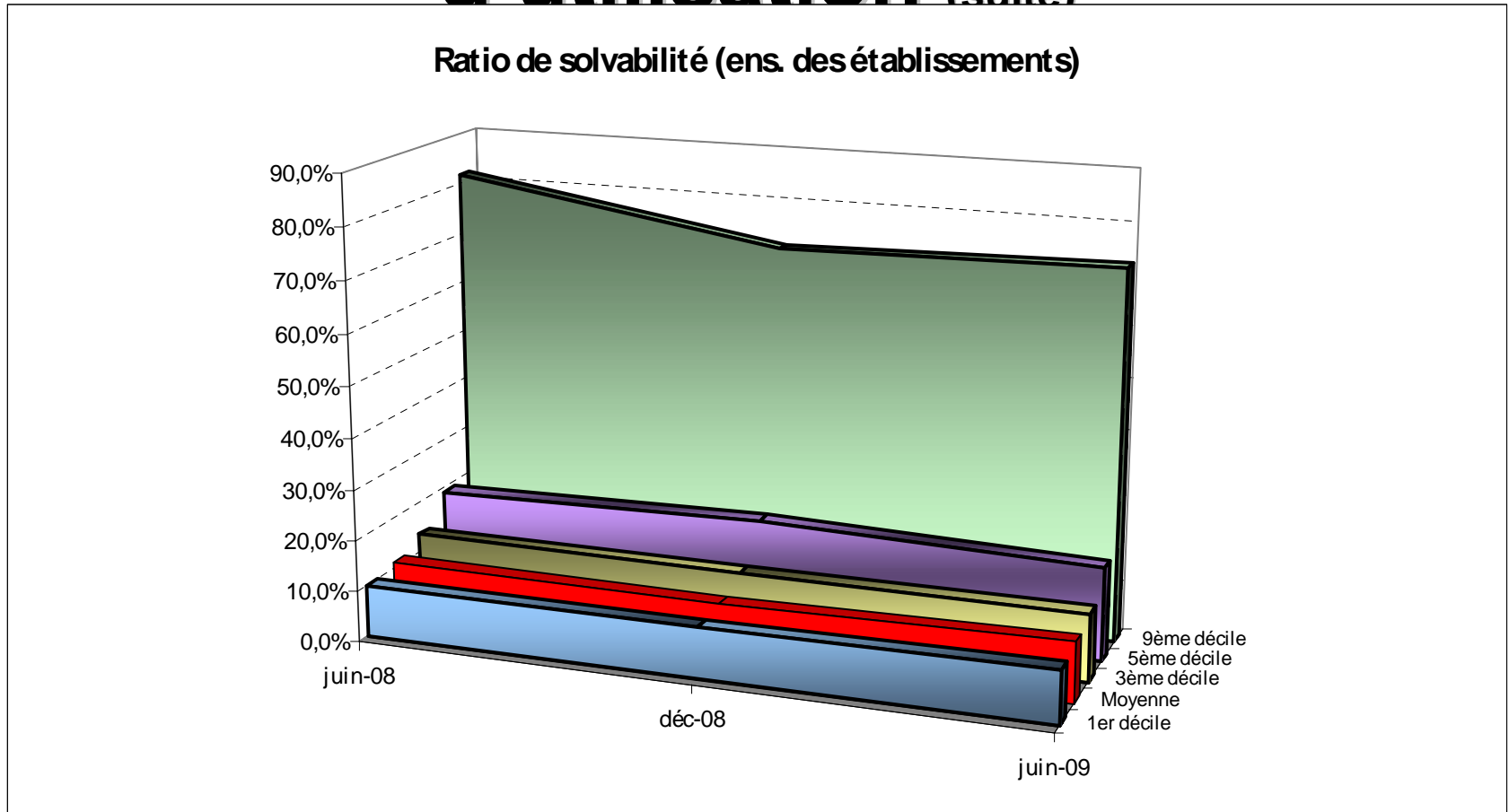
3. La solvabilité : exemples d'utilisation



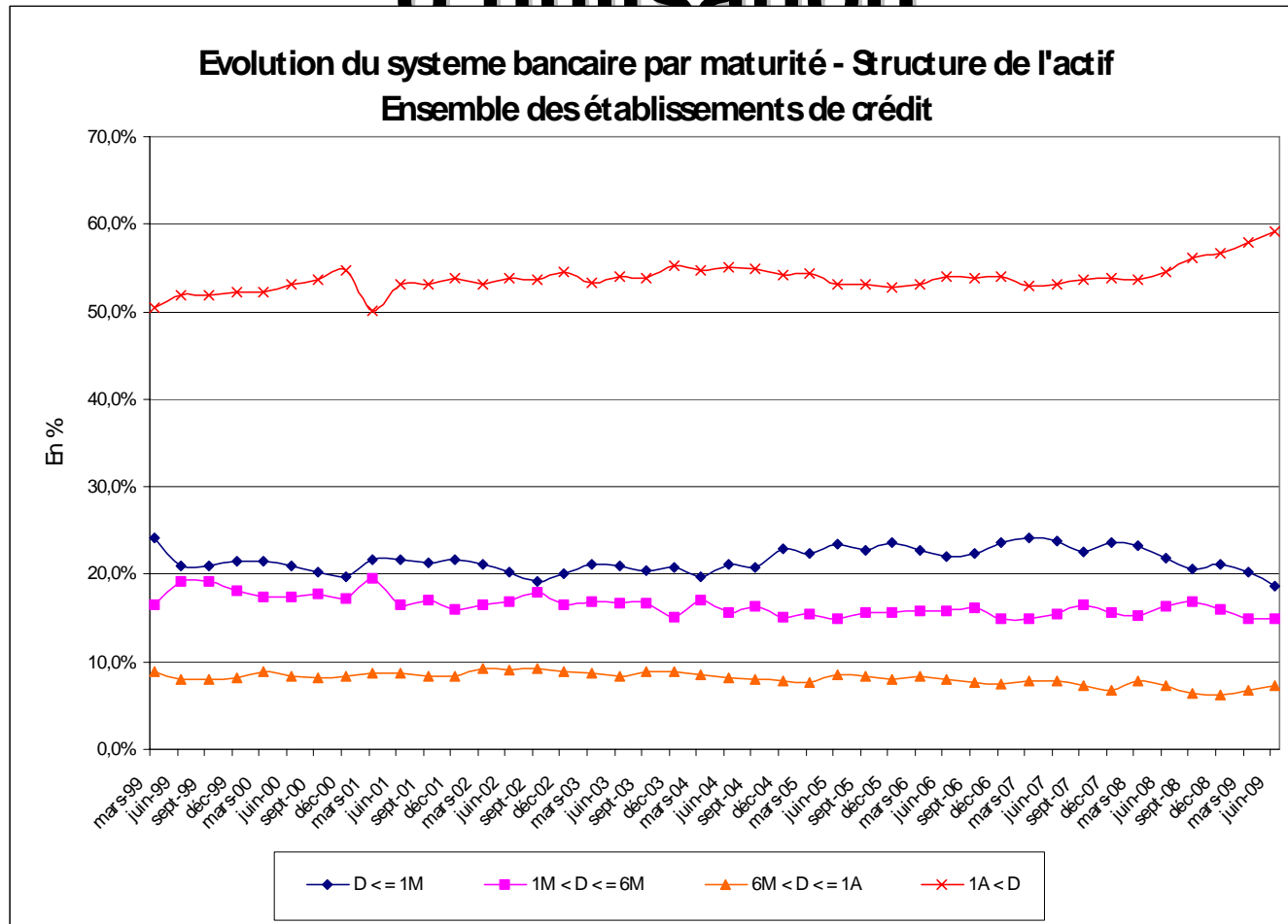
3. La solvabilité : exemples d'utilisation (suite)



3. La solvabilité : exemples d'utilisation (suite)

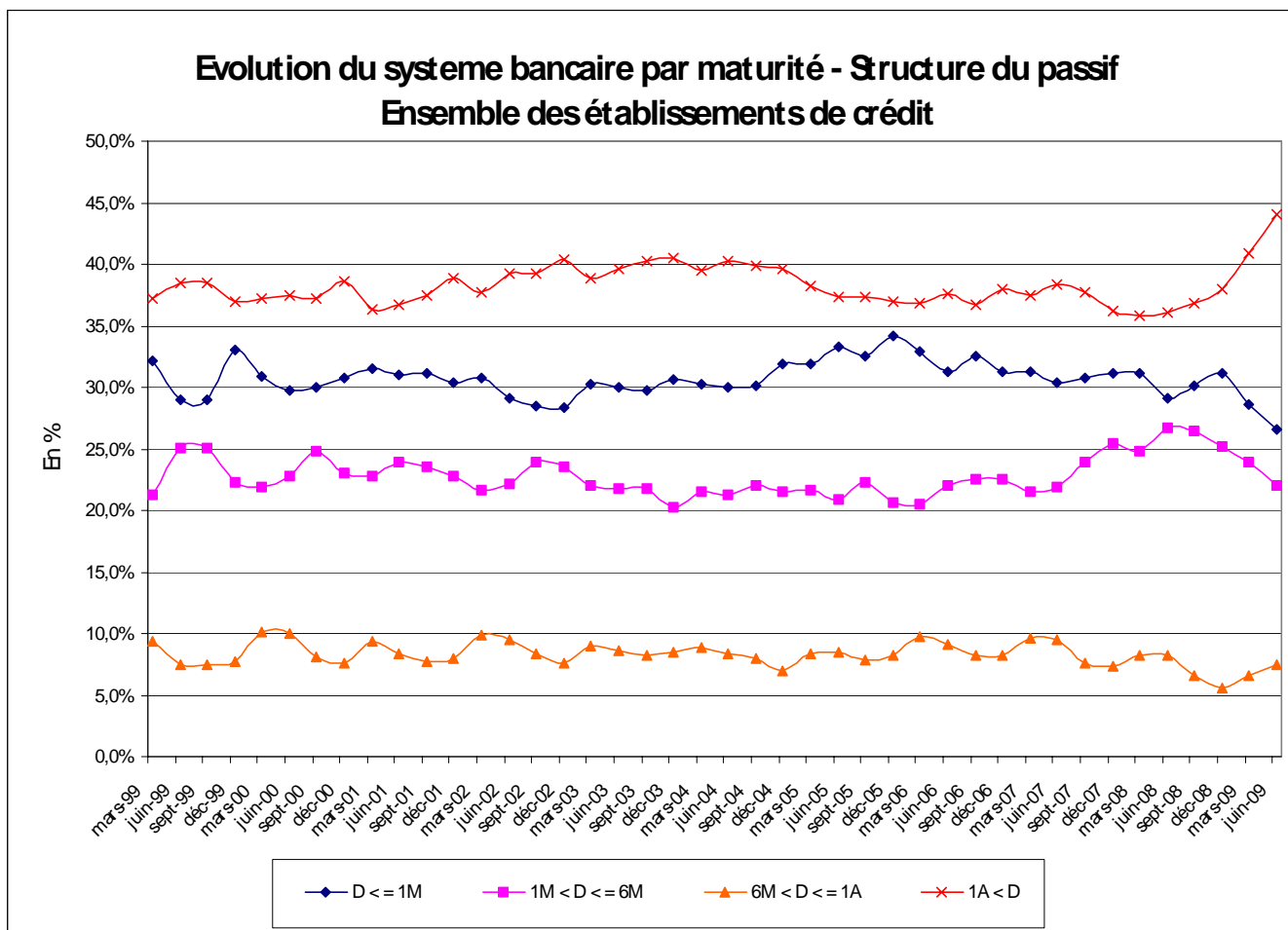


4. La liquidité : exemples d'utilisation



4. La liquidité : exemples d'utilisation

(suite)



4. La liquidité : exemples d'utilisation

(suite)

